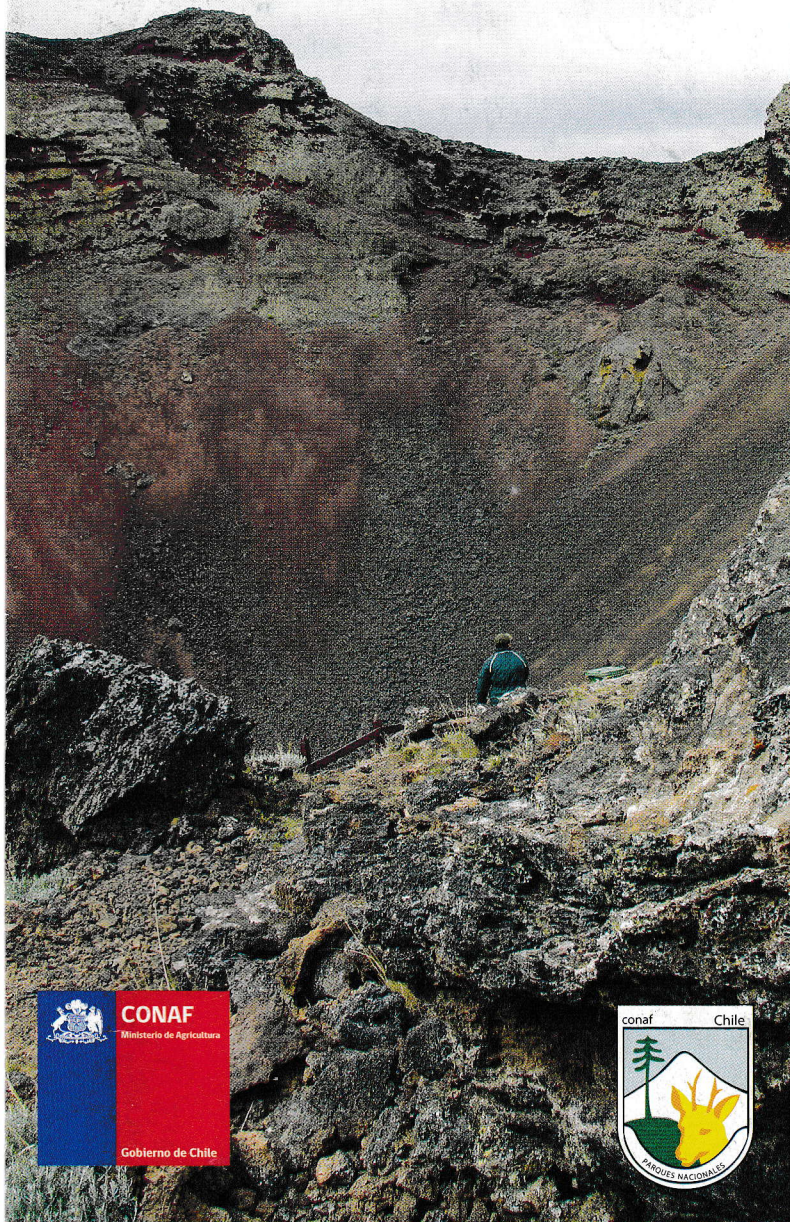


PARQUE NACIONAL
PALI AIKE

Región de Magallanes y Antártica Chilena

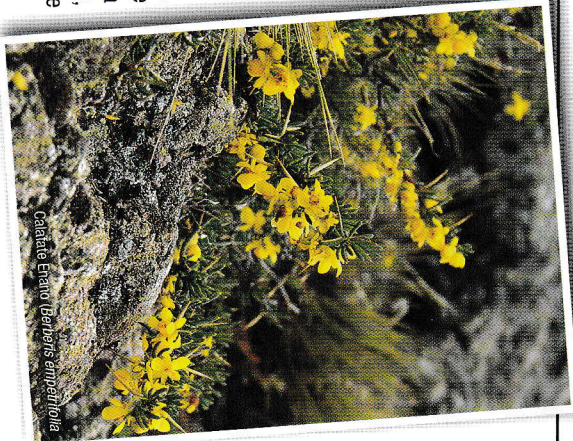


HISTORIA

El Parque Nacional Pail Aike fue creado por el Decreto Supremo N° 378 del 23 de octubre de 1970, abarcando una superficie de 3.000 ha, que fueron ampliadas por el Decreto Supremo N° 36ª a su actual extensión de 5.030ha.

UBICACIÓN Y ACCESO

Pertenece a la Región y Provincia de Magallanes, comuna de San Gregorio. Se ubica a 195 km de Punta Arenas, por la Ruta Internacional N° 255, internándose 28 km a partir de la Villa Punta Delgada.



Calafate enano (*Berberis empetrifolia*)

GEOMORFOLOGÍA

Gran parte del Parque corresponde a un extenso campo volcánico que da origen a un paisaje dominado por conos y lavas basálticas, que conforman una meseta de unos 200 m.s.n.m. con algunos cerros que no sobrepasan los 273 m.s.n.m. de altura (Cerro Diablo). En Pail Aike han existido tres periodos de erupciones, el mas antiguo ocurrió entre 3 millones a 1 millón de años; el segundo, se desarrolló hace 170.000 años, y formó el cráter de Pail Aike. El último, entre 16.000 a 10.000 años, dio origen al cráter Morada del Diablo.

CLIMA

El clima se define como de estepa frío, con alto grado de continentalidad. Las estaciones con mejores condiciones son primavera y verano. Presenta una temperatura media anual de 4°C y un promedio de precipitaciones de 200 a 300 mm al año.

HIDROLOGÍA

La única fuente de agua es la Laguna Ana, con una superficie de 146 ha. De agua salada, es de origen volcánico y constituye el único refugio, área de alimentación y reproducción para la avifauna residente y migratoria de este Parque.

FLORA

Las comunidades vegetacionales están representadas por la estepa patagónica, matoral y líquenes. Predomina la estepa formada por la asociación de gramíneas perennes dominada por el Coirón, entre el cual se desarrollan múltiples hierbas. Las especies arbustivas están representadas por Murtila, Romerillo, Mata gris, Paramela, Mata negra, Mata amarilla y Calafate enano. Entre los líquenes destacan *Ramalina terrebrata*, *Cetraria islandica*, *Thamnia ventricularis*, *Protousnea magellanica* y *Usnea* sp.

FAUNA

Los grupos faunísticos representados en el Parque son propios del entorno patagónico estepario árido. Entre los mamíferos destacan: Guanaco, Zorro gris, Chingue, Puma, Armadillo, Zorro colorado.

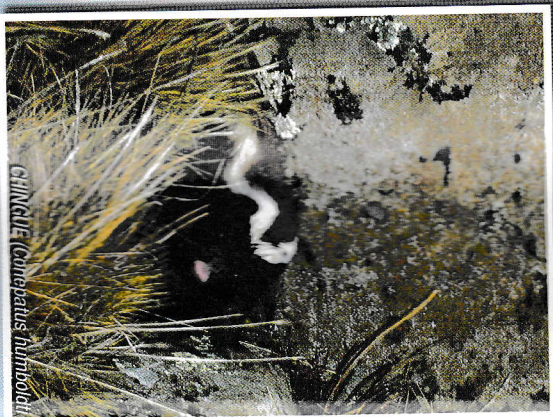
En la avifauna están presentes especies que abundan en la región, como el Carancho, Gerniaco, Quelihué, Caiquén, Bandurria, Aguilucho, Vari, Águila mora con nidificación, al igual que el Halcón peregrino y Nandú. De la avifauna acuática es posible observar: Flamenco, Cisne coscoroba, Pato jergón chico y jergón grande, Playero y Chorlos de doble collar.

En la zona volcánica (escorial) es posible ver ejemplares de herpetofauna, tales como lagartijas del género *liolaemus*, donde destaca la *Liolaemus magellanicus*.

USO PÚBLICO

El Parque Nacional Pail Aike está implementado con senderos y miradores que permiten al visitante recorrer y observar los lugares de mayor relevancia, en un tiempo total de visita no superior a 4 horas. Sus principales atractivos son: Cueva de Pail Aike, Sendero a la Morada del Diablo y Pozos del Diablo.

Existe presencia permanente de guardaparques en la Unidad, con una oficina de atención de público donde el visitante deberá registrarse y podrá obtener información general.



GUANACO (*Conepatus huaniboides*)

Además, se está implementando el primer sendero etno cultural en el área, que abarcará con paneles interpretativos e infogramas, la historia y vida de la etnia Aonikenk.

En los senderos existen letreros pirograbados, en los cuales se identifican las especies de flora que se pueden apreciar. Próximamente se incorporarán letreros sobre avifauna, líquenes y herpetofauna.

ASPECTOS CULTURALES

Hace 10.000 años antes del presente arribaron a la comarca de Pail Aike y territorio vecinos los primeros humanos, "Hombres de Fell" o paleoindios, quienes ocuparon para su habitación las grutas y abrigos que existen en el área volcánica. Ahí convivieron con representantes de la fauna paleoindígena tardía, tales como milodonas, tigres dientes de sable y castores salvajes o americanos, entre otros, algunos de los cuales les sirvieron como alimentos.

Tras un período de convulsiones telúricas, 8.000 a 7.000 años antes del presente, llegaron nuevos grupos humanos que se supone fueron los antecesores de los Aonikenk, nómadas, cazadores recolectores que vivieron hasta entrado el siglo XX.

Tanto los primitivos habitantes como los que vinieron después, dejaron sus rastros culturales en forma de instrumentos líticos (de piedra) y óseos, pinturas rupestres o parietales (en paredes volcánicas) y sepulturas.



HISTORY

Pali Aike national Park was created by degree-law number 378 on October 23rd 1970. It had a total surface of 7.4a and later the covered area was expanded to 12,4a by degree-law number 36.



Launch Area

HYDROLOGY

The only source of water in this park is Ana lagoon with a total surface of 360a. It has salty water. This lagoon has a volcanic origin and is the only place where birds can find shelter, food and a suitable place for breeding.



Entry to crater Morada del Diablo

LOCATION AND ACCESS

For administrative purposes it is located on the XII region and in the province of Magallanes within the San Gregorio County some 121 mi north from Punta Arenas. The access is through international route number 255 and then 17 mi from Punta Delgada Village, county capital.

GEOMORPHOLOGY

Most of the park is a vast volcanic field which gives birth to a landscape dominated by cones and basaltic lavas, building up a 200 m.a.s.l plateau with a few hills that do not exceed 250 m.a.s.l. There have been three eruptive periods in Pali Aike. The eldest took place between 3 and 1 million years ago. The second happened 170000 years ago and formed the Pali Aike crater. The last one occurred between 16000 and 10000 years ago forming the Morada del Diablo crater.

CLIMATE

The climate is defined as Cold steppe with a high influence of the continental land. The seasons with the best conditions are spring and summer, holding an annual average temperature of 40° F, the annual downpour is between 200 and 300 mm.



Zapallino de la Virgen (Salicornia uniflora)

FLORA

The vegetation is represented by Patagonic steppe, shrubs and lichens. The dominant specie in the steppe is a perennial grass known as Coirón, among which several other plants can develop. The shrubs are represented by murtillo, romerillo, mata gris, paramela, mata negra, mata amarilla and calatale. The Lichens are represented by Ramalina terebrata, Cetraria islandica, Thammodia vernicularis, Protousnea magellanica and Usnea sp.

FAUNA

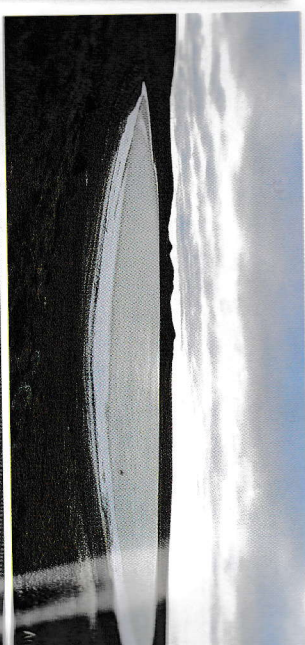
The fauna is adapted to live in a cold steppe environment. Among the big mammals are the guanacos, grey and red fox, skunk, puna and armadillo.

The birds that the visitors can see are crested caracara, southern lapwing, Upland goose, Black faced ibis, red backed hawk, Cinereous Harrier, Black chested buzzard eagle, peregrine hawk and rhea. Among the water related birds: flamingos, Coscoroba swan, Speckled teal, yellow billed pintail and rufous- chested dotterel.



Guanaco (Lama guanicoe)

In the volcanic area it is also possible to observe lizards of the Liolaemus where outstands the Liolaemus magellanicus.



PUBLIC USE

Pali aike National Park has road infrastructure, paths and lookout points that allow the visitor to wander and observe the most important sites within the park. Some of them are: Pali aike cave, Morada del Diablo path and the devil's path.

There are permanent rangers stationed in this park with a visitor center where the visitor has to check in and can obtain general information.

In addition we are implementing the first ethnic path in the area, which will include boards with information, history and life of the Aonikenk group. Another point to mention in the information that visitors can get in the park is where there are carved signs that identify the flora along the way. Signs will be more signs with information about flora, fauna and lichens.

CULTURAL ASPECTS

10000 years ago the first human beings known as Fell Men or Paleolito moved to the Pali aike territory. They used the volcanic caves for shelter. They used the late Pleistocene fauna such as milodontes, sable tooth and wild horse. After a period of telluric convulsion (8,000 years ago) new human groups arrived which are believed to be the forefathers of the Aonikenk people. This was a nomadic group who hunted and gathered and lived until the XX century. All the groups that lived in this area left stone and bone tools, cave paintings and graves.

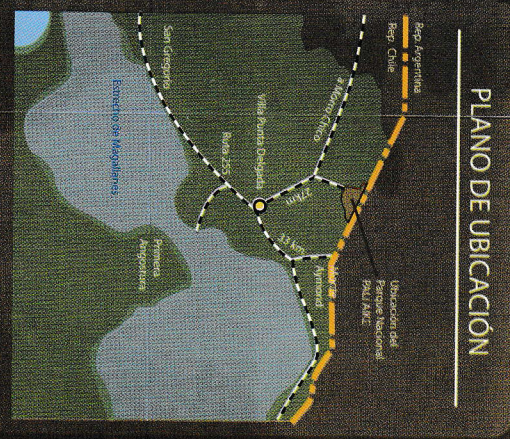
SIMBOLOGÍA

-  Guardería
-  Ranger station
-  Sala de informaciones
-  Information room
-  Baños públicos
-  Toilets
-  Sendero de excursión
-  Excursion trail
-  Área de merienda
-  Launch area
-  Mirador
-  View point
-  Peligro de derrumbe
-  Rocks fall
-  Área de acampar
-  Camping area
-  Estacionamiento
-  Parking
-  Límite del Parque
-  National Park boundary
-  Límite internacional
-  International boundary
-  Sendero para caminantes
-  Hiking trail
-  Camino
-  Road
-  Camino secundario
-  Secondary road



TIEMPOS DE CAMINATAS EN SENDEROS

SENDERO	DISTANCIA	TIEMPO
1. Circuito Cueva Pali Aike	600 mts	30 min
2. Sendero a Cráter Morada del Diablo	1.700 mts	40 min
3. Cráter Morada del Diablo - Pozos del Diablo	2.000 mts	45 min
4. Laguna Ana - Cueva Pali Aike	9.000 mts	2:45 hrs
5. A Laguna Ana (desde estacionamiento)	500 mts	20 min



PROYECCION UTM 19SUR
DATUM WGS 84

