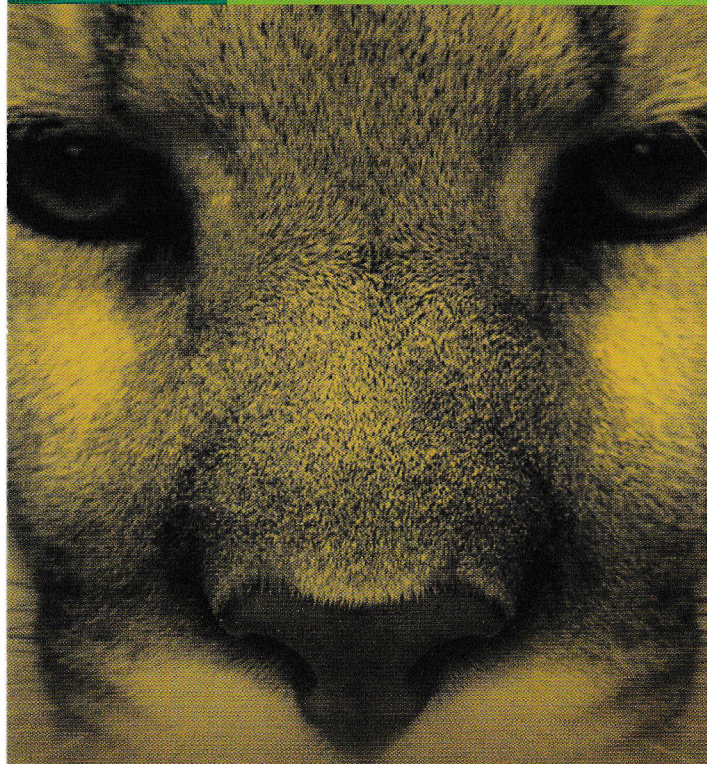


CONAF

CORPORACIÓN NACIONAL FORESTAL



# EL PUMA

*(Puma concolor)*



# EL PUMA

(*Puma concolor*)

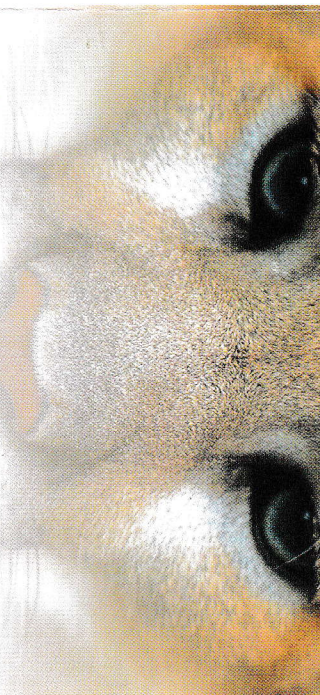
Existen 37 especies de felinos en el mundo y 5 en nuestro país, conocidos como Guíña, gato colo colo, gato montés andino, gato montés argentino y el puma. De estos, el puma es el felino más grande de Chile, llegando a medir hasta 2 metros de la cabeza a la cola y a pesar hasta 90 kilos, siendo el macho más grande que la hembra.

**Alimentación:** El puma es carnívoro y en nuestra región sus principales presas nativas son los guanacos, cervatillos (de hembras), ñandúes y caiqueños, entre otras especies. Así como también caza animales introducidos como las ovejas, las liebres y a veces incluso animales domésticos.

**Reproducción:** Se reproducen cada dos o tres años y su época de pariciones es entre noviembre y diciembre, suelen tener entre 1 a 6 cachorros quienes permanecen con su madre hasta los 2 años aproximadamente o antes (los machos se separan antes que las hembras).

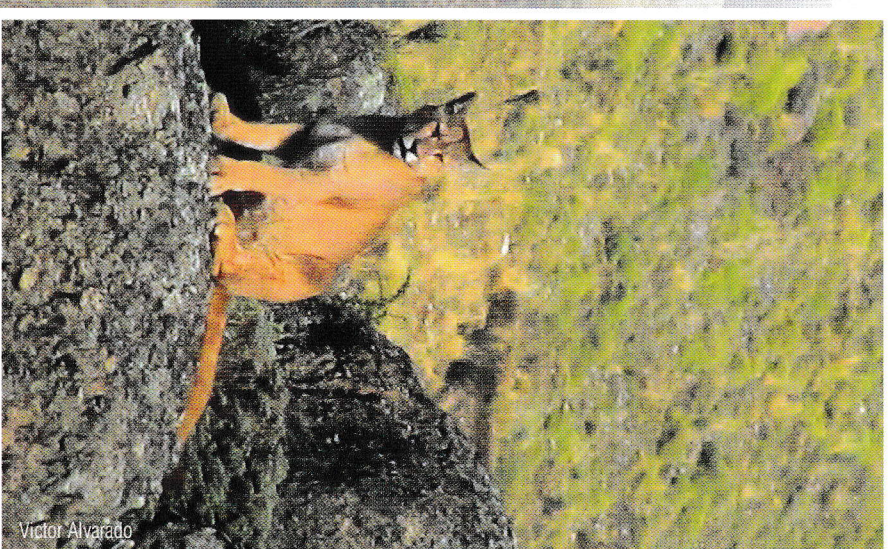
**Hábitat y distribución:** Viven en distintos ambientes, desde Cordillera de los Andes, Cordillera de la Costa, estepa, bosques, etc. Su zona de distribución abarca desde Canadá hasta el Estrecho de Magallanes.

**Conductas:** Su mayor actividad ocurre en el crepúsculo o amanecer, en el día generalmente descansan. Tiene hábitos terrestres, trepadores y también pueden nadar.



**Conservación:** El Puma es considerado una especie "Vulnerable" según la Ley de Caza, lo que significa que presenta un retroceso numérico y enfrenta un alto riesgo de extinción en su estado silvestre. Las principales razones de esto son la caza intensiva, modificación y ocupación de su hábitat como la ganadería, crecimiento de ciudades, contaminación, reducción poblacional de sus presas, entre otras.

El puma es una especie catalogada como benéfica para la mantención del equilibrio de los ecosistemas naturales.



Victor Alvarado

## ¿Cómo podemos ayudar en su conservación?

- Denuncia al Servicio Agrícola Ganadero (SAG) a quienes lo cazan.
- En lugares de avistamiento maneja despacio y con precaución.
- No ingreses con perros a las Áreas Silvestres Protegidas ni lugares de avistamiento común.
- Preservando su hábitat con la creación y protección de áreas silvestres protegidas (CONAFI).

Las probabilidades de ataque de puma son extremadamente bajas, pero pueden ocurrir, considere el siguiente cuadro:

### CARACTERIZACION DE LOS COMPORTAMIENTOS DE PUMA: GRADIENTE DE COMPORTAMIENTOS QUE CONDUCEN A UN ATAQUE

Observación	Interpretación	Riesgo	Comportamiento humano	Otras Recomendaciones
No se lo observa cerca, huye o se esconde.	Tímido/Sigiloso/evasivo	Insignificante	<ul style="list-style-type: none"> <li>Manténgase calmó</li> <li>Alce a los niños para que no corran, ya que puede activar su instinto cazador.</li> <li>No lo siga.</li> </ul>	<ul style="list-style-type: none"> <li>Cuando camine en un área silvestre, hágalo en grupo (no camine solo).</li> </ul>
No presta atención, adopta varias posturas y movimientos, no dirigidos hacia la persona.	Indiferente	Leve		<ul style="list-style-type: none"> <li>En sectores de avistamiento conduzca con precaución y a una velocidad prudente.</li> </ul>
Adopta posturas corporales variadas, orejas hacia arriba; puede cambiar posiciones; muy atento; comportamiento de seguimiento.	Curioso	Leve - siempre y cuando la respuesta humana sea la adecuada.	<ul style="list-style-type: none"> <li>Nunca corra</li> <li>Retroceda lentamente mirándolo a los ojos</li> <li>No sentarse ni agacharse</li> <li>No se acerque, podría estar con sus cachorros o comiendo</li> <li>Alce a los niños</li> </ul>	<ul style="list-style-type: none"> <li>Si va a un área silvestre, advierta a los niños acerca de los pumas, enséñeles a reconocerlos y a como actuar si se encuentra con uno.</li> </ul>
Mira fijo, se esconde.	Evalúa posibilidad de ataque	Moderado		<ul style="list-style-type: none"> <li>Nunca deje a los niños solos y obsérvelos siempre.</li> <li>No deje alimentos al aire libre.</li> </ul>
Se agacha; mueve la cola nerviosamente; mira fijo; orejas hacia atrás; agazapa su cuerpo contra el piso; la cabeza puede estar levantada.	Pre-ataque	Serio	<ul style="list-style-type: none"> <li>No lo acorrale para dejarle vía de escape.</li> <li>Lance piedras o palos</li> <li>Toque un silvato, haga ruido.</li> <li>Trate de aparentar que Usted es más grande que él.</li> <li>Alce a los niños</li> </ul>	
Orejas bien hacia atrás, sacude su cola, pelo erizado, agacha su cuerpo y su cabeza, sacude sus patas traseras.	Ataque inminente	Muy Serio / Inminente	<ul style="list-style-type: none"> <li>Toque un silbato, haga ruido</li> <li>Lance patadas y golpes de puño, muéstrese agresivo</li> <li>Alce a los niños</li> </ul>	

**¡USTED PUEDE AYUDARNOS A SER MEJORES!**  
**YOU CAN HELP US TO BE BETTER!**

Estimado visitante, su sugerencia, felicitación y/o reclamo será recibidos en  
Dear visitor, your suggestions, compliments and/or complaints are welcome at  
magallanes.oirs@conaf.cl

Punta Arenas - Av. Bulnes 0309  
Teléfono: (56-61) 2238581  
Puerto Natales - Manuel Baquedano 847  
Teléfono: (56-61) 2411843

