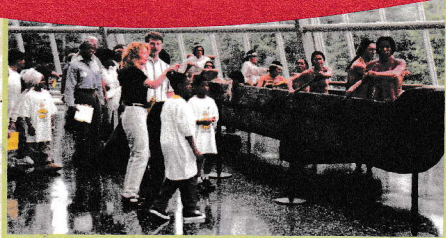
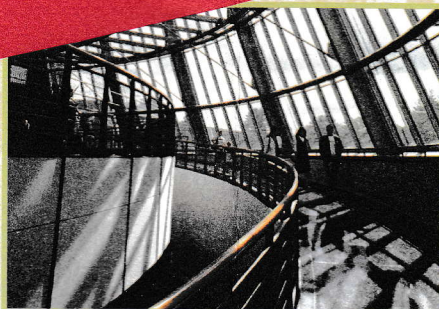


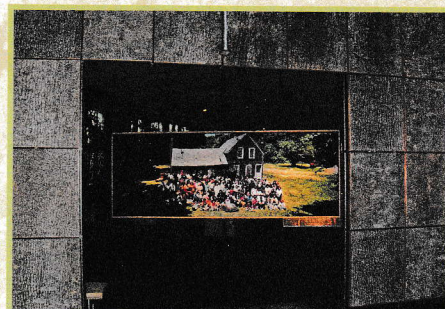
Faire une visite du musée pequot



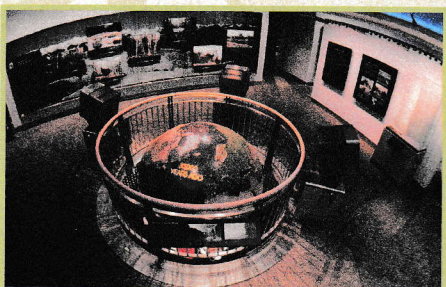
1. Commencez votre visite au rez-de-chaussée (3ème étage) dans la salle d'accueil, près de la boutique de cadeaux. Les toilettes et le restaurant sont à l'étage supérieur.



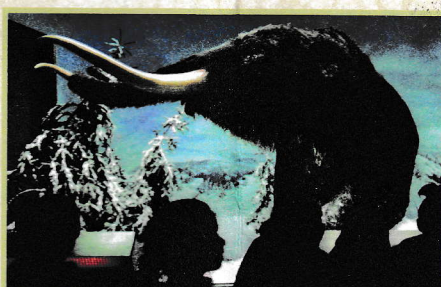
2. Prenez la rampe ou l'ascenseur situé à l'autre côté de la salle d'accueil pour commencer votre visite de l'exposition.



3. En bas de la rampe, tournez à gauche pour les expositions. Examinez un modèle à l'échelle de la réserve et des exemples de la vie tribale d'aujourd'hui.



4. Continuez par l'escalator ou l'ascenseur au 1er étage et aux expositions de «World of Ice» (monde de glace). Ensuite, il y a des expositions de l'art autochtone, des récits de la création et un court métrage qui met en vedette des conteurs.



5. Entrez dans «Life in a Cold Climate» (la vie dans un climat froid) et des expositions sur les grands animaux qui parcouraient autrefois la Nouvelle-Angleterre, comme les mastodontes, les castors géants et les loups menaçants.



6. Découvrez comment les membres d'une famille ont participé à une ancienne chasse au caribou il y a 11.000 ans.





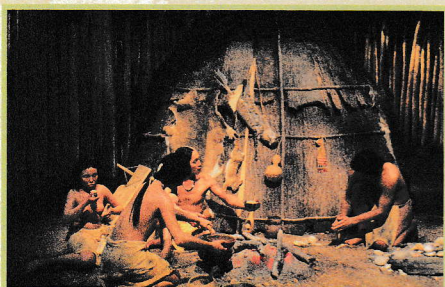
7. À proximité, il y a un diorama à l'échelle et des ordinateurs à écrans tactiles qui détaillent l'habitat forestier du Connecticut.



8. Continuez aux expositions sur les quatre saisons, les outils anciens et un court-métrage sur la création et l'utilisation d'outils en pierre.



9. Découvrez ce que les autochtones appellent les «Three Sisters» (trois sœurs) et comment ils ont été cultivés. Passez prendre un audioguide dès que vous entrez dans le village pequot récréé.



10. Une fois dans le village, notez les galeries latérales qui fournissent plus d'informations sur la vie dans le sud-est du Connecticut il y a 450 ans.



11. En quittant le village, entrez dans les expositions de «Clash of Cultures» (conflit des cultures), où vous pouvez voir *The Witness (Le Témoin)*, un film dramatique de trente minutes sur la guerre pequot de 1637 (12 ans et plus).



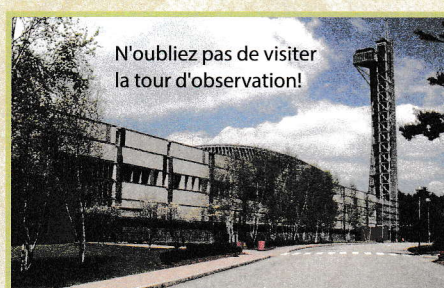
12. Prenez l'escalator au 2ème étage pour découvrir le mode de vie des familles pequots sur et en dehors de la réserve.



13. Des photos des membres actuels de la nation tribale Mashantucket Pequot sont exposées dans la galerie des portraits.



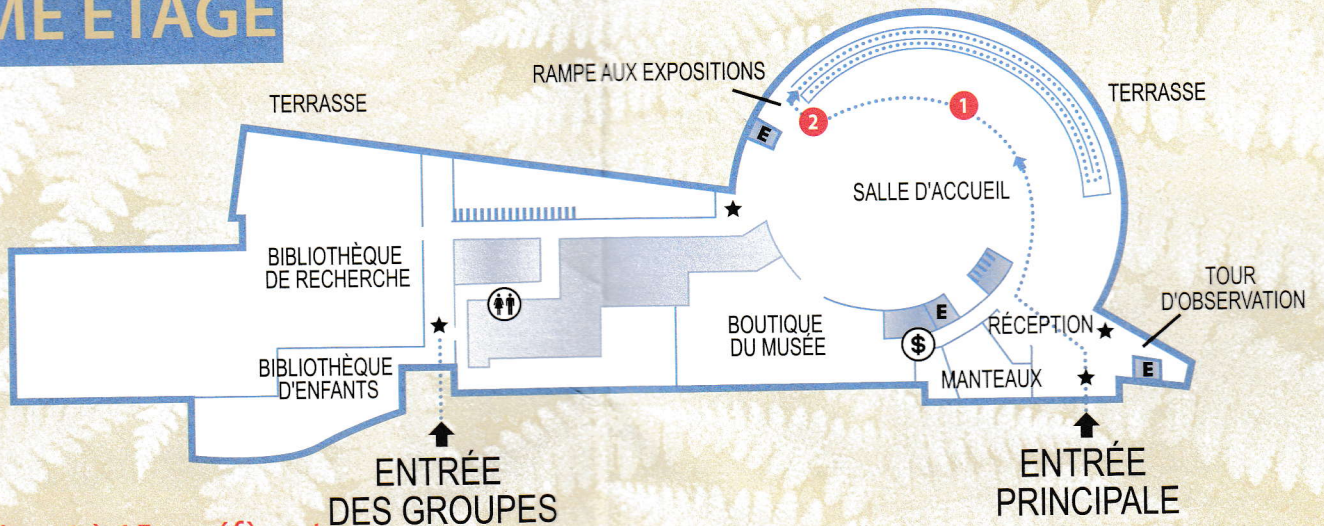
14. Sortez de cette salle et continuez tout droit en direction de la galerie mashantucket, où des expositions temporaires mettent en lumière l'art et la culture autochtones.



15. Sortez de la galerie, tournez à droite, passez par les doubles portes, traversez le foyer de l'auditorium, puis prenez la rampe pour retourner à la salle d'accueil au 3ème étage (rez-de-chaussée).

Les plans d'étage sont au verso.

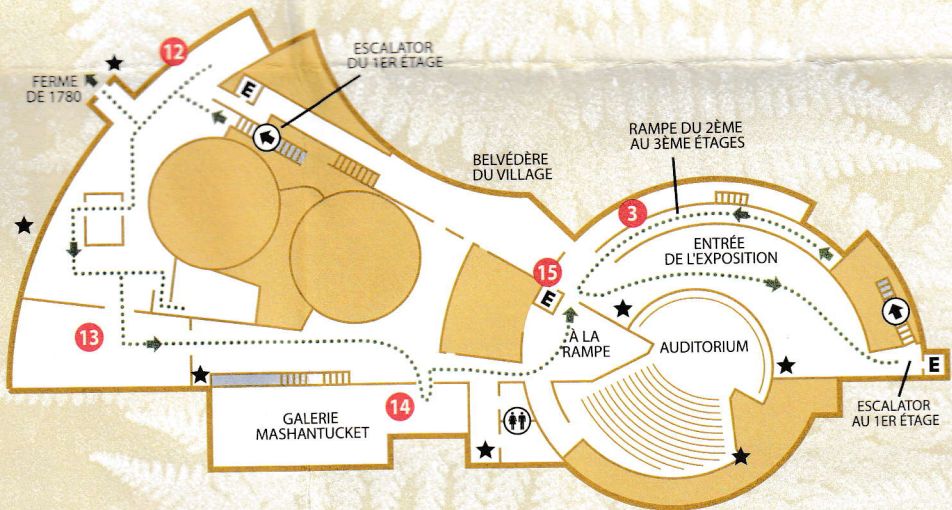
3ÈME ÉTAGE



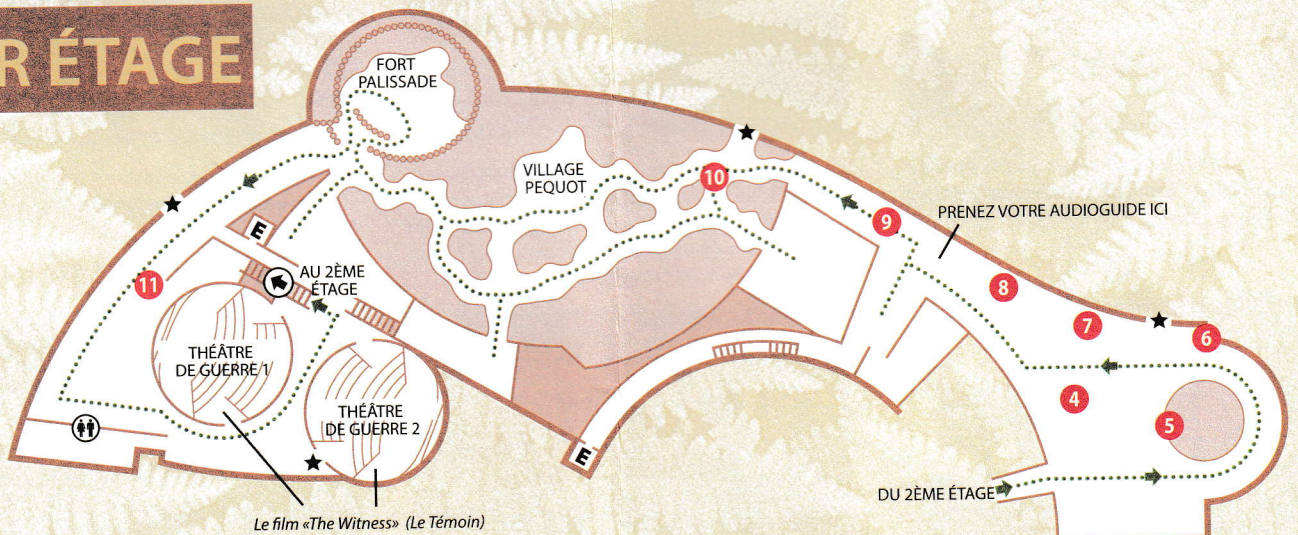
Les numéros 1 à 15 se réfèrent à des descriptions au verso.

2ÈME ÉTAGE

LÉGENDE	
	Toilettes
	Sortie de secours
	Distributeur
	Ascenseur
	Escalator
	Restaurant et toilettes au 4ème étage



1ER ÉTAGE



Mashantucket Pequot Museum & Research Center

110 Pequot Trail, Mashantucket, CT 06338 • (800) 411-9671 • www.pequotmuseum.org